



**Boligselskabet
NORDJYLLAND**
- mit hjem

SEATOWER FREDERIKSHAVN

..når
drømmen om et
nutidigt, kvalitetsrigt og fleksibelt
boligbyggeri modelleres, skabes en bygning,
der med sit indre og ydre appellerer til beboernes **triv-**
sel og bliver et pejlemærke for byen. En symbiose af **funk-**
tionalitet, modernitet, samt **arkitektoniske** overvejelser
skaber rammerne for en hverdag med **fokus** på lys, luft og samvær.

Seatower er et markant arkitektonisk pejlemærke, der med sin stramme runde form, rejser sig højt i den nordlige ende af Frederikshavn. Seatower er designet ud fra ønsket om, at skabe en række attraktive lejligheder i et markant og spændende byggeri i Frederikshavn. Seatower udspringer i en stram cylindrisk form, der skaber mulighed for at udnytte kigget over omgivelserne optimalt. Bygningen er moderne og minimalistisk og istemmer med sin samtid.

Seatower tager udgangspunkt i en central organiseret grundplan, der logisk og meningsfuldt følger og danner grobund for bygningens funktion. Spændende og funktionelle lejligheder, der

er disponeret på en interessant og nutidig måde, der bidrager positivt til det liv, der skal leves deri. Der er lagt vægt på udsigt og lys, hvorved de rumlige kvaliteter og proportioner understøttes, og skaber livlige og attraktive boliger.

Hver etage indeholder 4 boliger - 3 almene og 1 ejerlejlighed - centreret omkring en fælles adgangskerne med elevator, trappe og fordelingsgang. Hver lejlighed fordeler sig forskellig på etagen, hvilket skaber alsidige og differentierede boliger. Hver bolig er planlagt med henblik på at skabe lyse, åbne og fleksible lejligheder. Herudover indeholdende en funktionel og fleksibel planløsning, der tilgodeser en bred målgruppe.

Lejlighederne har store vinduespartier, der sikrer et højt niveau af naturligt dagslys. Fra hver lejlighed er der udgang til en lækker terrasse, med plads til ophold af forskellig slags. Fra terrasserne er der forskellig udsigt mod de 4 verdenshjørner.

Hver bolig er forsynet med en stor altan, der giver boligen et attraktivt samspil med naturen og ude-liv. Fra altanerne er der udsigt over store grønne arealer, og forholdet mellem bygning og omgivelser er forståeligt. Seatower rejser sig mod udsigten over Kattegat og den smukke kyststrækning langs dette.

Altanerne runder med bygningen og er adskilt mellem lejligheder, hvorved der værnes om beboernes privatliv. Fra altanerne er der hele vejen udsigt til grønne områder.

Seatower består af 12 boligetager, hvilket skaber en vis symmetri, rytme og repetition på facaden. Det praktiske og æstetiske er uadskilligt forenet, og bygningen fremstår aflæselig og ærlig. Både de horisontale og vertikale linjer tilføjer en systematisk dynamik og de mulige tiltag på terrasserne, vil give et

personligt og foranderligt præg på den stramme facade.

Bygningens hvide stramme bygningskrop blødes op af beplantning på altanerne, der både gennem tekstur, farve og form, vil stå i flot kontrast til facaden. Ydermere komplimenterer en markant beplantning på bygningen, det flotte naturlandskab, som denne er placeret i.

Udenoms arealerne spiller kontrastfuldt op til bygningen med bløde organiske former, der er skabt ud fra genanvendelse af jorden fra byggeriet. Små bakker i landskabet skaber opdeling af uderum og kan være grobund for mange sjove aktiviteter. Bakkerne skaber dybde både fra jordniveau og fra bygningen, og skaber en vekslende og spændende basisbund for omgivelserne.

Endnu en genanvendelse er regnvandsbassinet, der differentierer i udseende alt efter vejr og vind, fordi regnvand opsamles. Et regnvandsbassin er derudover nyttigt i form af vandafledning fra området, der kan drænes ned i dette.

Dato for indflytning 1. november 2018

Køkken Mat hvid folielåge med bøjlegreb. Bordpladen er sort/grå med underlimet stålvaske. Der er et skuffeskab, øvrige er skabe med låger. Der er plads til kølefryseskab og opvaskemaskine. Der er glaskeramisk kogeplade nedfældet i bordplade. Ovn er indbygget under kogeplader. Der vil være mulighed for køb af yderligere overskabe direkte hos leverandør. Skabsinventar i værelser som køkken. Vask i badeværelse er hvid helstøbt vaskebordplade.

Hårde hvidevarer Hvid emhætte, keramisk kogeplade og hvid indbygningsovn.

Gulvbelægnings Bad: Klinker. Lys sandfarvet. Øvrige rum: Trægulv. Eg, hvid matlak.

Vægfarve Hvid.

Gulvvarme I badeværelse. Radiatorvarme i øvrige rum.

Ydervægge Udvendig: Hvid glat beton.
Indvendig: Beton, fuldspartlet og malet.

Indvendige vægge Beton/letbeton, fuldspartlet og malet.

Vinduer Rationel Træ/Alu. Grå udvendig, hvid indvendig.

Fodlister og gerigter Træ. Hvidmalet.

Lofter Beton eller gips. Hvidmalet.

Indvendige døre Hvid. Glat. Greb i børstet stål.

Armaturer i køkken og bad Damixa.

Parkeringsforhold for biler 1 plads pr. bolig.

Cykelparkering Delvis overdækket.

Depotrum/skur Depotrum er placeret i stueplan, indendørs og opvarmet. De varierer lidt i størrelse, men er ca. 2,5 m². Udført i trådnet og er aflåselige.

Terrasseafskærmning Glasværn på altaner.

Placering af postkasse Indvendig ved indgang.

Udenomsarealer Alle udenomsarealer er fælles, der er belægnings omkring bygningen samt et mindre græsareal. Øvrige arealer tilplantes som "vild" natur.

Kørestolsrampe Ja. Niveaufri adgang forefindes.

Husdyr Kan ansøges om hos Boligselskabet Nordjylland.

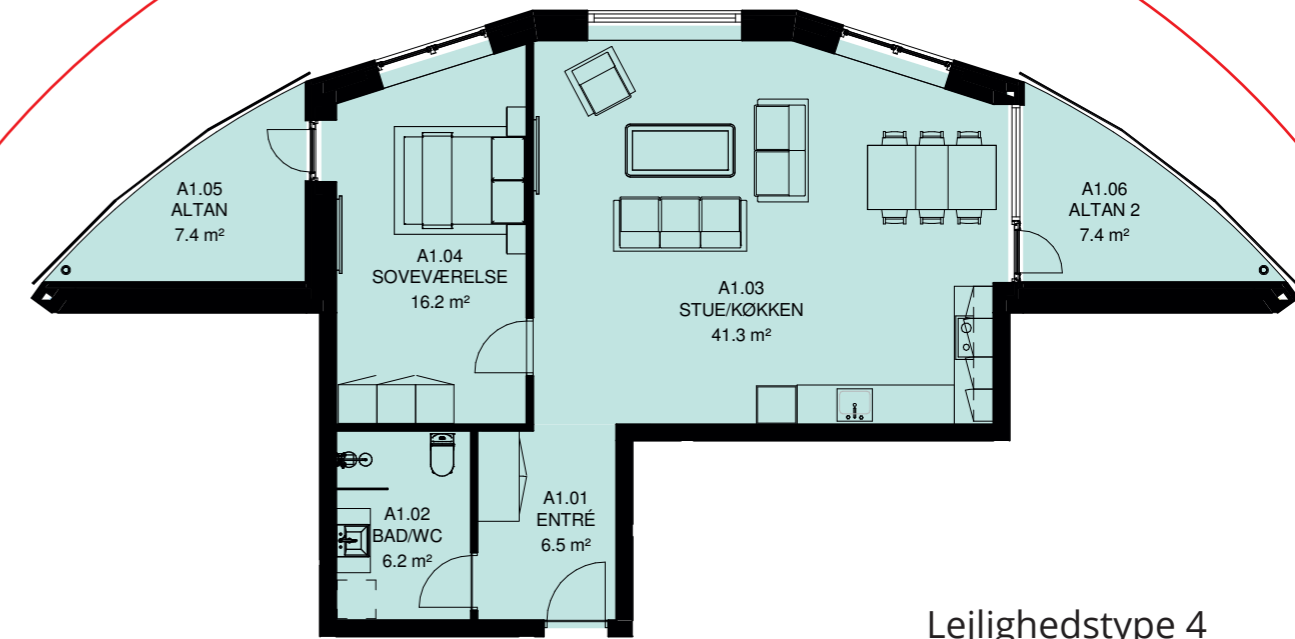
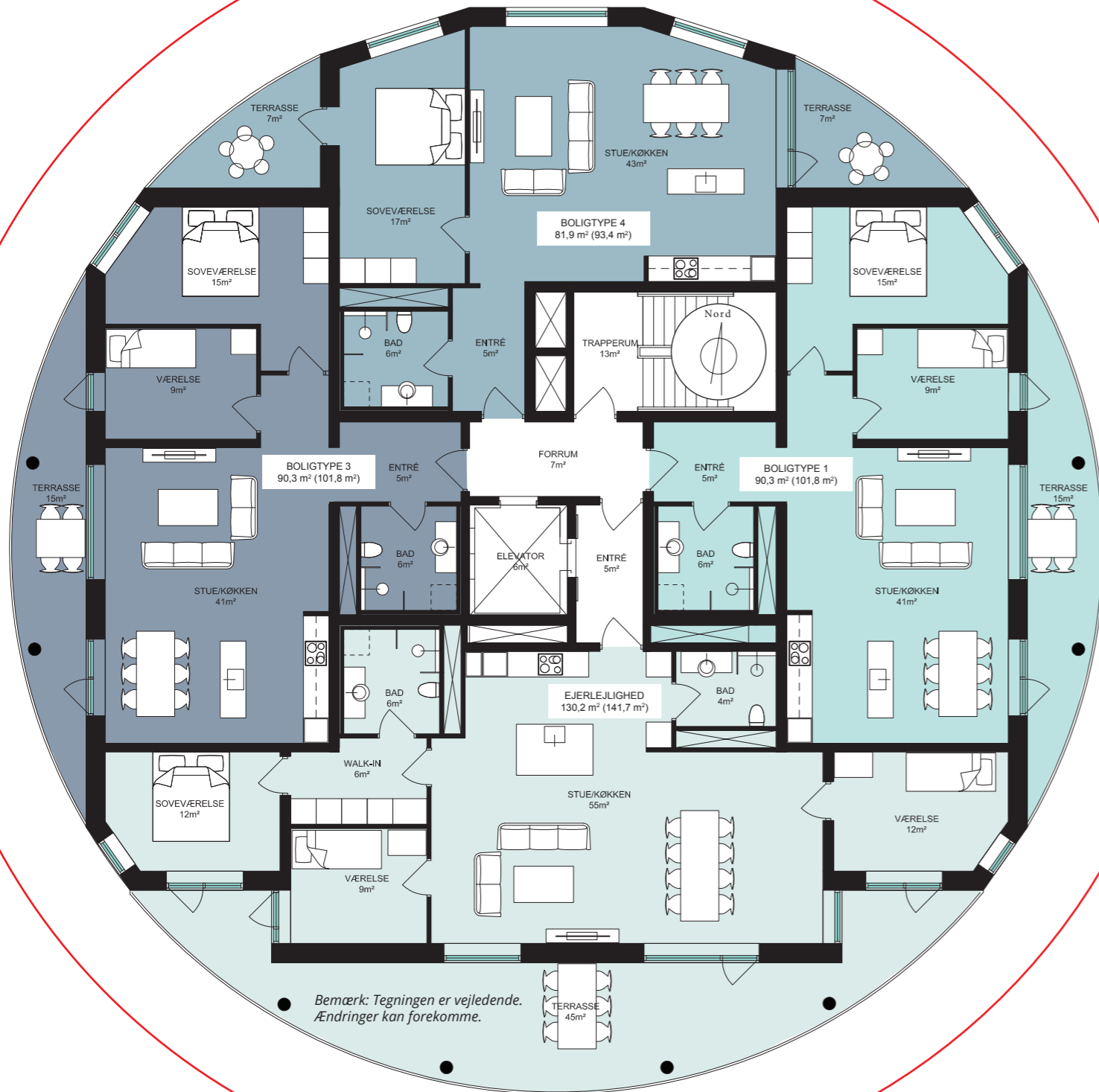
Dørtelefon Ja.

Elevator Indvendig.

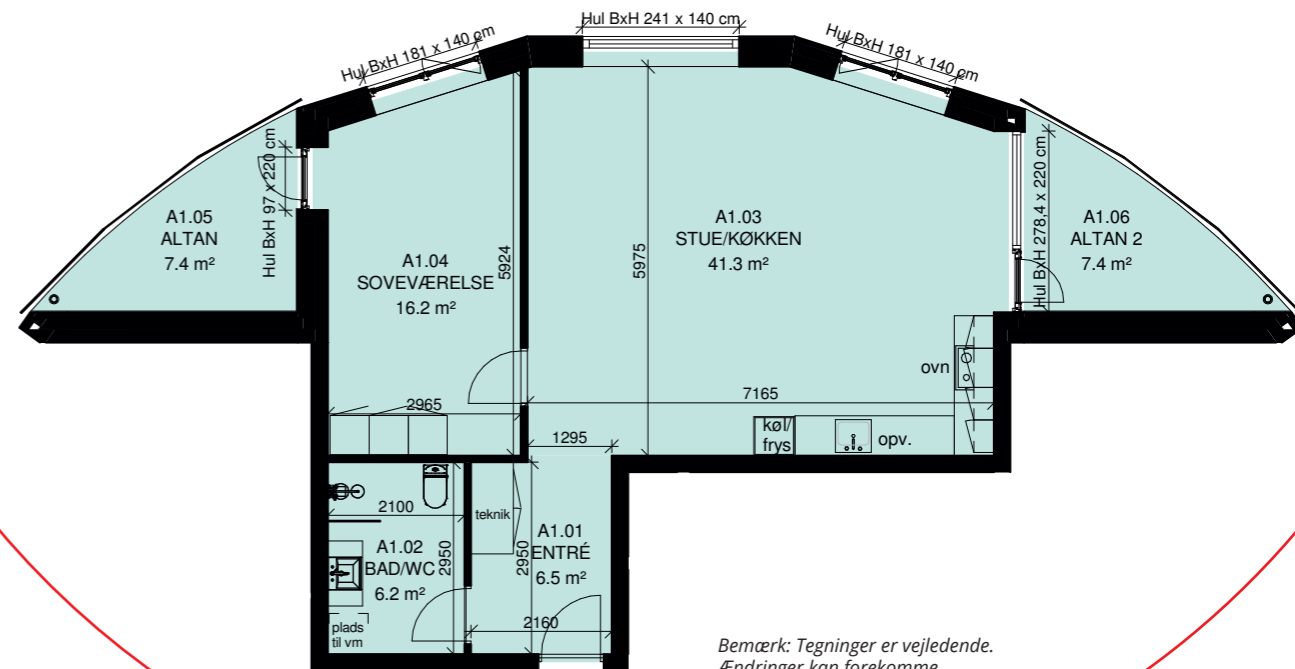
Adresse Værelser Areal Husleje Indskud

Apholmenvej, 15, 12.1	3	102 m ²	7.568	39.600
Apholmenvej, 15, 12.3	3	101 m ²	7.511	39.334
Apholmenvej, 15, 12.4	2	94 m ²	7.111	37.217
Apholmenvej, 15, 11.1	3	102 m ²	7.568	39.600
Apholmenvej, 15, 11.3	3	101 m ²	7.511	39.334
Apholmenvej, 15, 11.4	2	94 m ²	7.111	37.217
Apholmenvej, 15, 10.1	3	102 m ²	7.568	39.600
Apholmenvej, 15, 10.3	3	101 m ²	7.511	39.334
Apholmenvej, 15, 10.4	2	94 m ²	7.111	37.217
Apholmenvej, 15, 9.1	3	102 m ²	7.568	39.600
Apholmenvej, 15, 9.3	3	101 m ²	7.511	39.334
Apholmenvej, 15, 9.4	2	94 m ²	7.111	37.217
Apholmenvej, 15, 8.1	3	102 m ²	7.568	39.600
Apholmenvej, 15, 8.3	3	101 m ²	7.511	39.334
Apholmenvej, 15, 8.4	2	94 m ²	7.111	37.217
Apholmenvej, 15, 7.1	3	102 m ²	7.568	39.600
Apholmenvej, 15, 7.3	3	101 m ²	7.511	39.334
Apholmenvej, 15, 7.4	2	94 m ²	7.111	37.217
Apholmenvej, 15, 6.1	3	102 m ²	7.568	39.600
Apholmenvej, 15, 6.3	3	101 m ²	7.511	39.334
Apholmenvej, 15, 6.4	2	94 m ²	7.111	37.217
Apholmenvej, 15, 5.1	3	102 m ²	7.568	39.600
Apholmenvej, 15, 5.3	3	101 m ²	7.511	39.334
Apholmenvej, 15, 5.4	2	94 m ²	7.111	37.217
Apholmenvej, 15, 4.1	3	102 m ²	7.568	39.600
Apholmenvej, 15, 4.3	3	101 m ²	7.511	39.334
Apholmenvej, 15, 4.4	2	94 m ²	7.111	37.217
Apholmenvej, 15, 3.1	3	102 m ²	7.488	39.600
Apholmenvej, 15, 3.3	3	101 m ²	7.431	39.334
Apholmenvej, 15, 3.4	2	94 m ²	7.031	37.217
Apholmenvej, 15, 2.1	3	102 m ²	7.248	39.600
Apholmenvej, 15, 2.3	3	101 m ²	7.191	39.334
Apholmenvej, 15, 2.4	2	94 m ²	6.791	37.217
Apholmenvej, 15, 1.1	3	102 m ²	7.008	39.600
Apholmenvej, 15, 1.3	3	101 m ²	6.951	39.334
Apholmenvej, 15, 1.4	2	94 m ²	6.551	37.217





Lejlighedstype 4



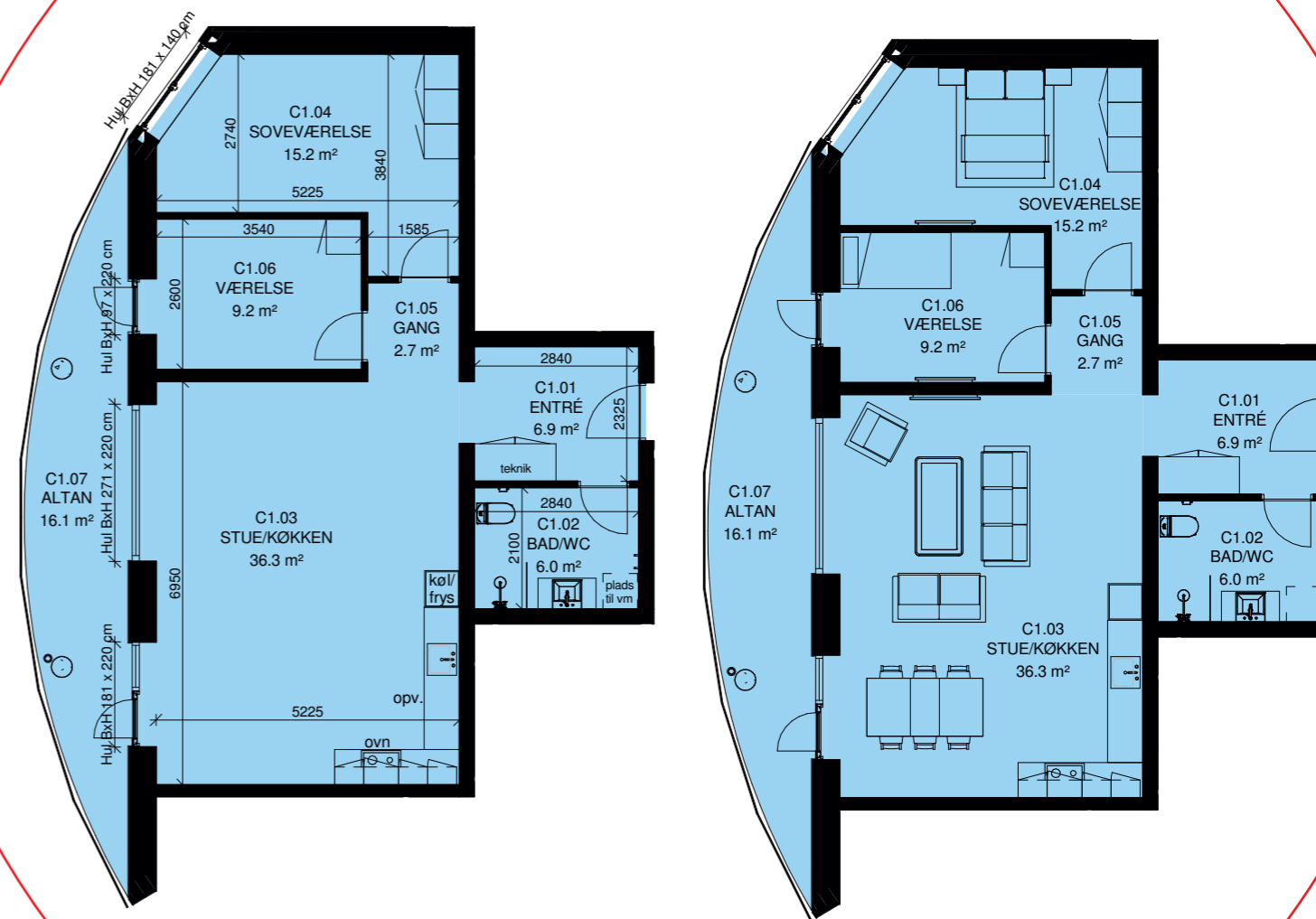
Bemærk: Tegninger er vejledende. Ændringer kan forekomme.

Lejlighedstype 1



Bemærk: Tegninger er vejledende.
Ændringer kan forekomme.

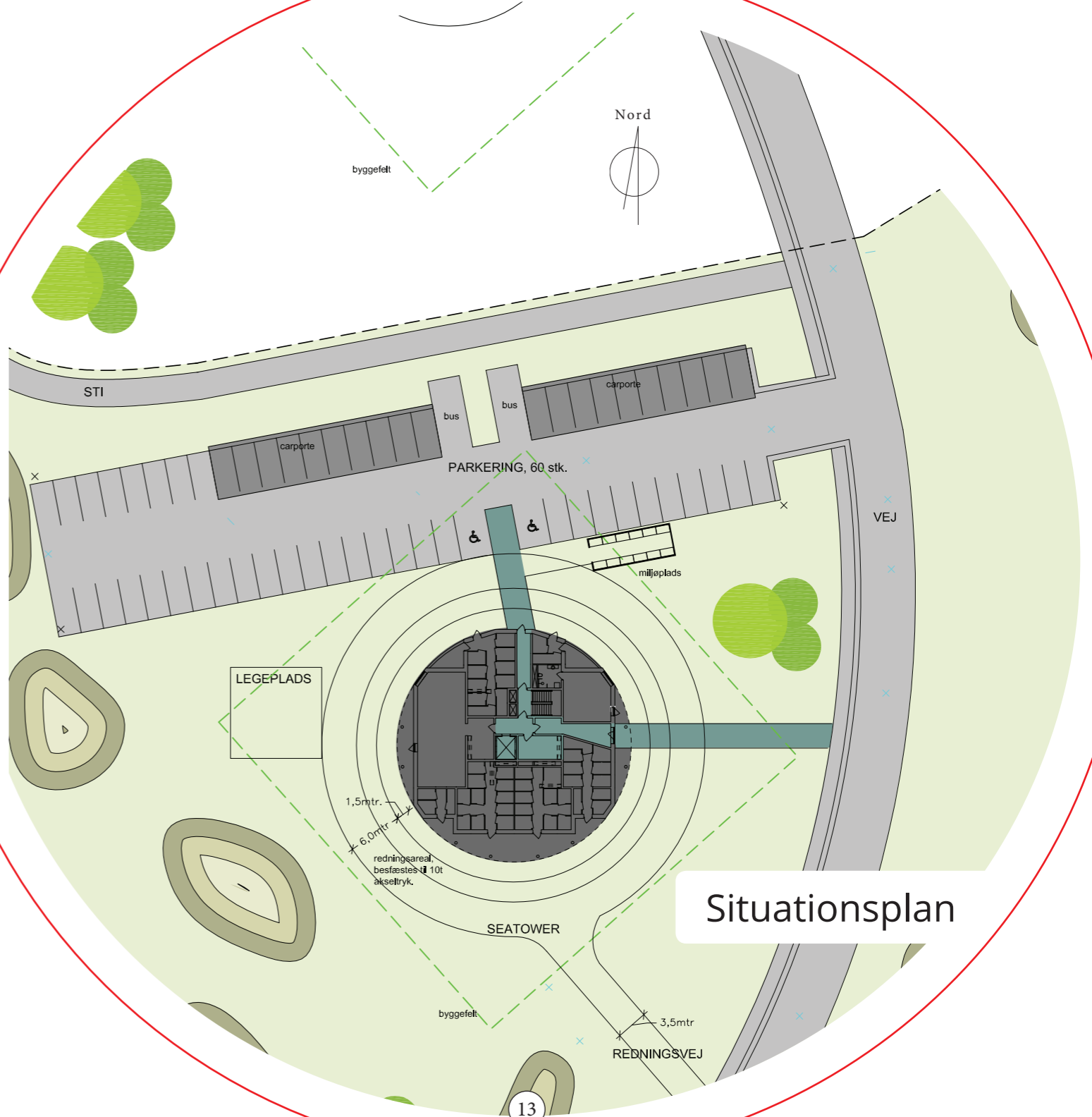
Lejlighedstype 3



Bemærk: Tegninger er vejledende.
Ændringer kan forekomme.



Kortoversigt



Situationsplan





Boligselskabet NORDJYLLAND

- mit hjem

Tlf. 98 92 63 33 · bonord@bonord.dk

Følg byggeriet på vores hjemmeside www.bonord.dk under "Nyheder",
da denne løbende opdateres med foto i takt med
at byggeriet skrider frem.