



Feriebolig på Vesterø Havnegade 119, Læsø



Området: Læsø er en ø med ideelle muligheder for oplevelser til fods, på cykel, i bil eller på en guidet tur. Der er også gode muligheder for pragtfulde madoplevelser, da øen har råvarer som ny fangede hummere, lynghonning, økologiske skinker og havsalt. Huset er beliggende 2 km. fra færgelejet, hvorfra der også er mulighed for bustransport.

Boligen: Hyggeligt ældre hus, der består af 3 soverum på 1. sal - 6 sengepladser + 1 barneseng til barn op til 3 år. **Det er ikke tilladt at medbringe husdyr.**

Pris: Pris uge 1-13 & 43-52: 1.200 kr. pr. uge/700 kr. forlænget weekend.
Pris uge 14-42: 1.600 kr. pr. uge/1.000. kr. forlænget weekend.

Udstyr: Komfur, køleskab, fryser, opvaskemaskine, vaskemaskine, tv, radio, service til 10 personer, havemøbler og grill, støvsuger, dyner og puder, barneseng, barnestol.

Udlejning: Ferieboligen kan lejes af lejere, bestyrelse og ansatte i Boligselskabet NORDJYLLAND

Ansøgning: Udleveres med beboerbladet i november. Udfyldes og indsendes til Boligselskabet - **senest 10. december.** – Herefter kan perioder der er ledige reserveres ved at kontakte kontoret. **Forlænget weekendophold kan tidligst bookes 4 uger før.**

Tildeling: Foregår ved lodtrækning. Leje retten er personlig og kan ikke overdrages til andre.

Betaling: Senest 14 dage efter tildelingen af en lejeperiode, skal der indbetales et depositum på 500 kr. Lejen skal indbetales senest 4 uger før opholdets start. Lejebeløbet er inkl. forbrug af el, vand og varme.

Depositum refunderes senest 14 dage efter lejeperiodens udløb.

Afbestilling: Depositum betragtes som tabt i forbindelse med afbestilling af lejeperioden.

Afbestilling skal foregå skriftligt.



Ankomst og afrejse: Ugeophold – Fredag: Ankomst kl. 14 - Afrejse kl. 12

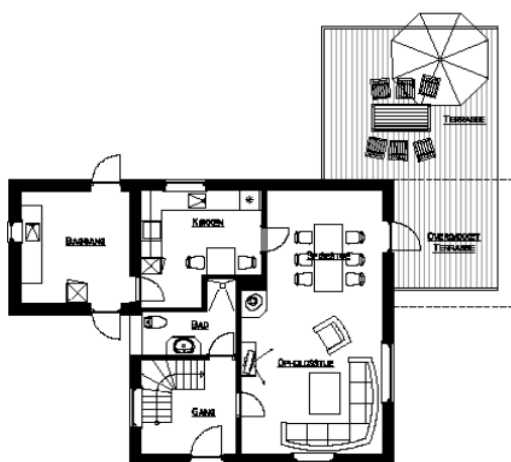
Forlænget weekend ophold - Fredag: Ankomst kl. 14 - Mandag: Afrejse kl. 12.

Rengøring: Boligen **SKAL** ved afrejse afleveres rengjort. Såfremt dette ikke er sket, anvendes det indbetalte depositum til rengøring.

Medbringes: Sengelinned, karklude, viskestykker, håndklæder, m.m.

Ryging: Huset er røgfri. Ved udendørs rygning, benyt udendørs askebægre, som tømmes inden afrejse.

Ved spørgsmål, kontakt kontoret på tlf. 98 92 63 33.



PLAN, STUEETAGE



PLAN, TAGETAGE