

HIMMERLANDSGADE 33

- LYSE OG VELINRETTEDE LEJLIGHEDER I ÅRS



**Boligselskabet
NORDJYLLAND**



PLANTEGNING LEJLIGHED L1 STUEN - 4. SAL:

Areal 90,6 m²
Værelser: 3

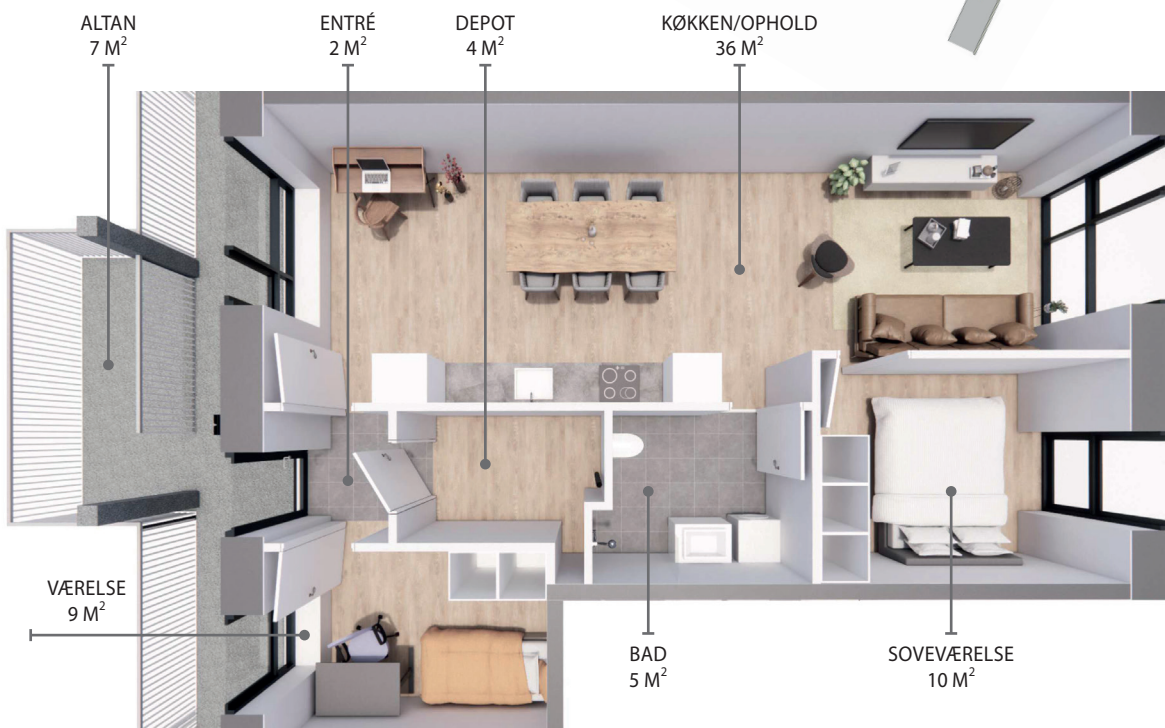




30

lyse, imødekommende
og velindrettede lejligheder
med egen altan og depotrum.

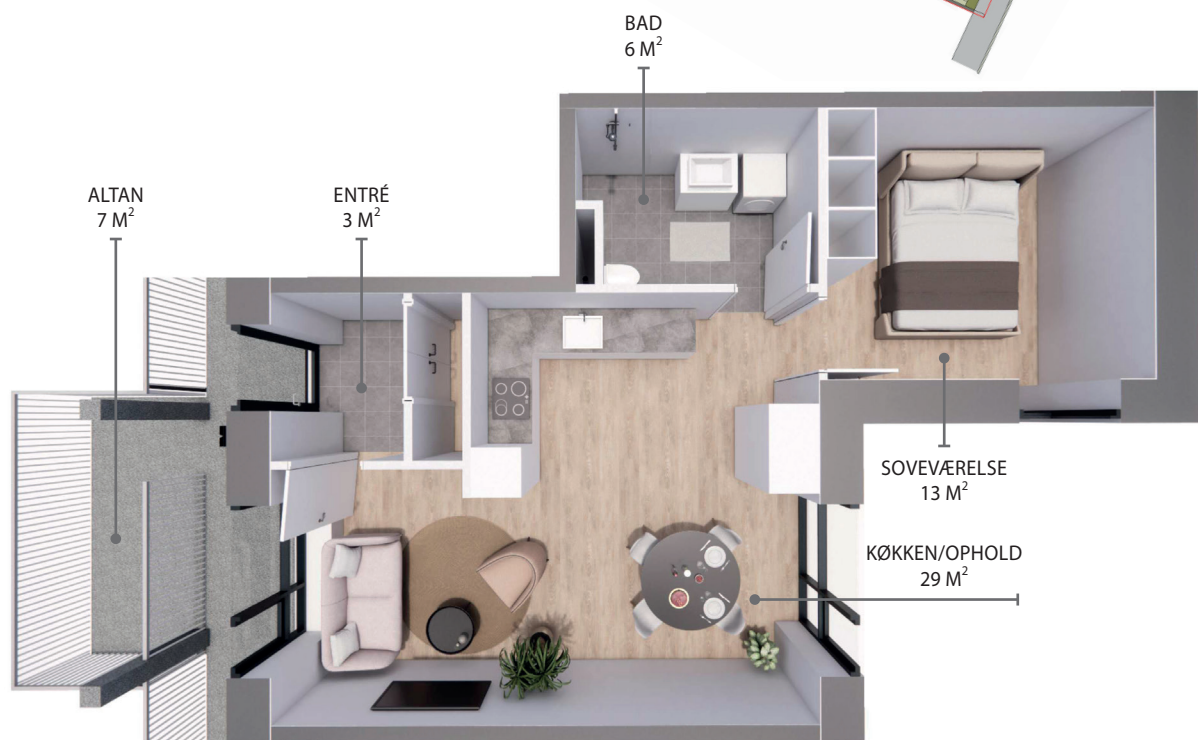
Boligerne er beliggende i en
5 etages ejendom med elevator.

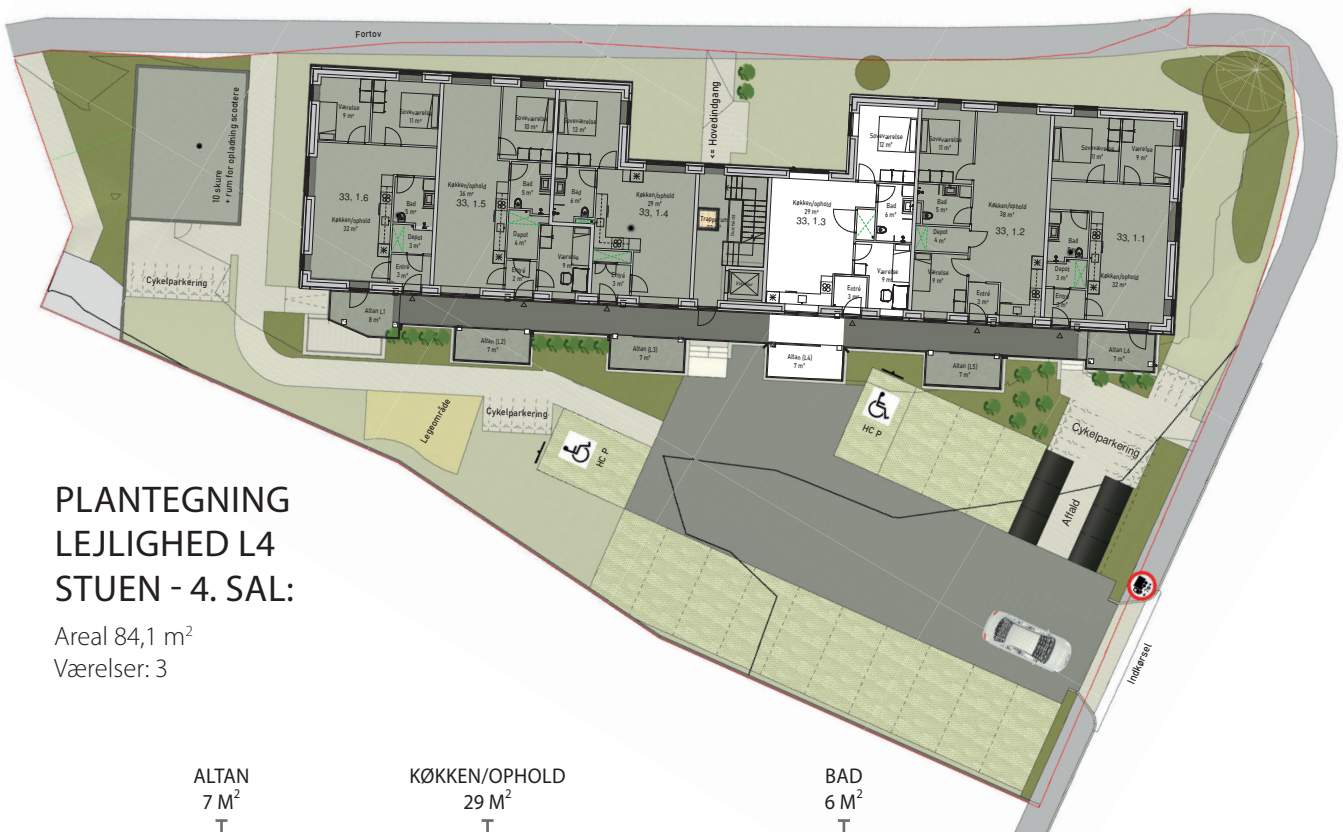




PLANTEGNING LEJLIGHED L3 STUEN - 4. SAL:

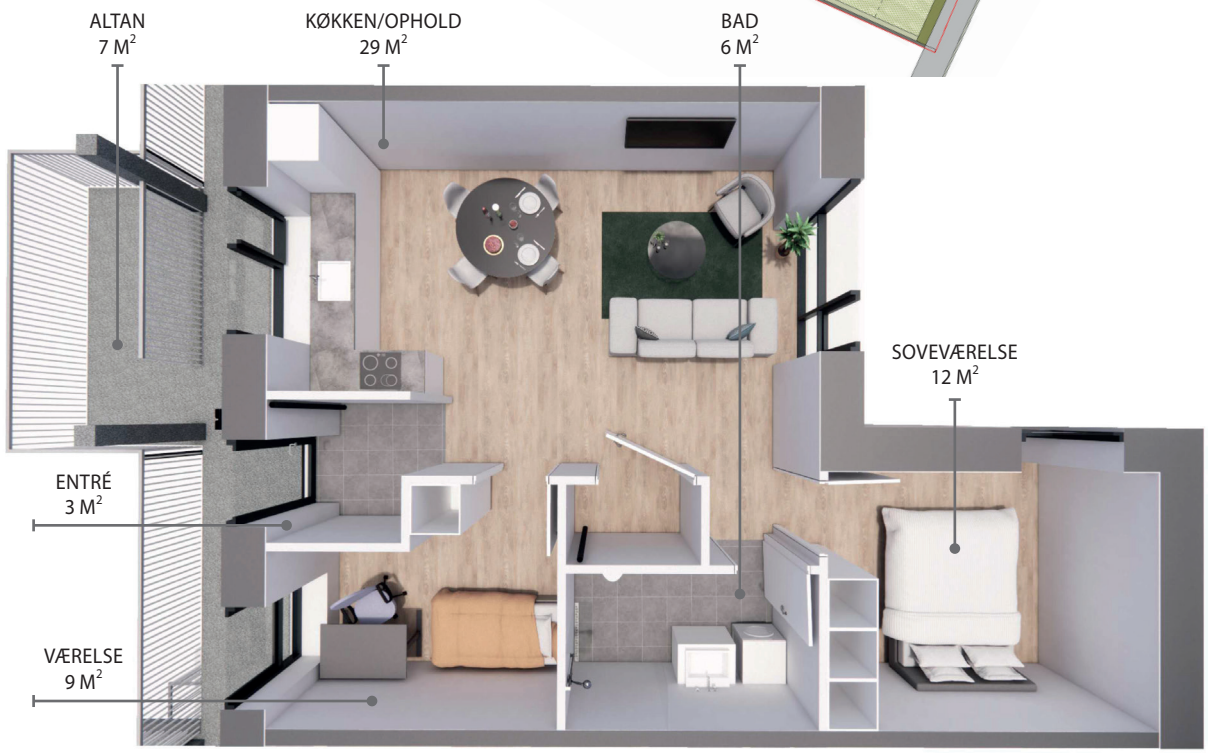
Areal 75,4 m²
Værelser: 2





PLANTEGNING
LEJLIGHED L4
STUEN - 4. SAL:

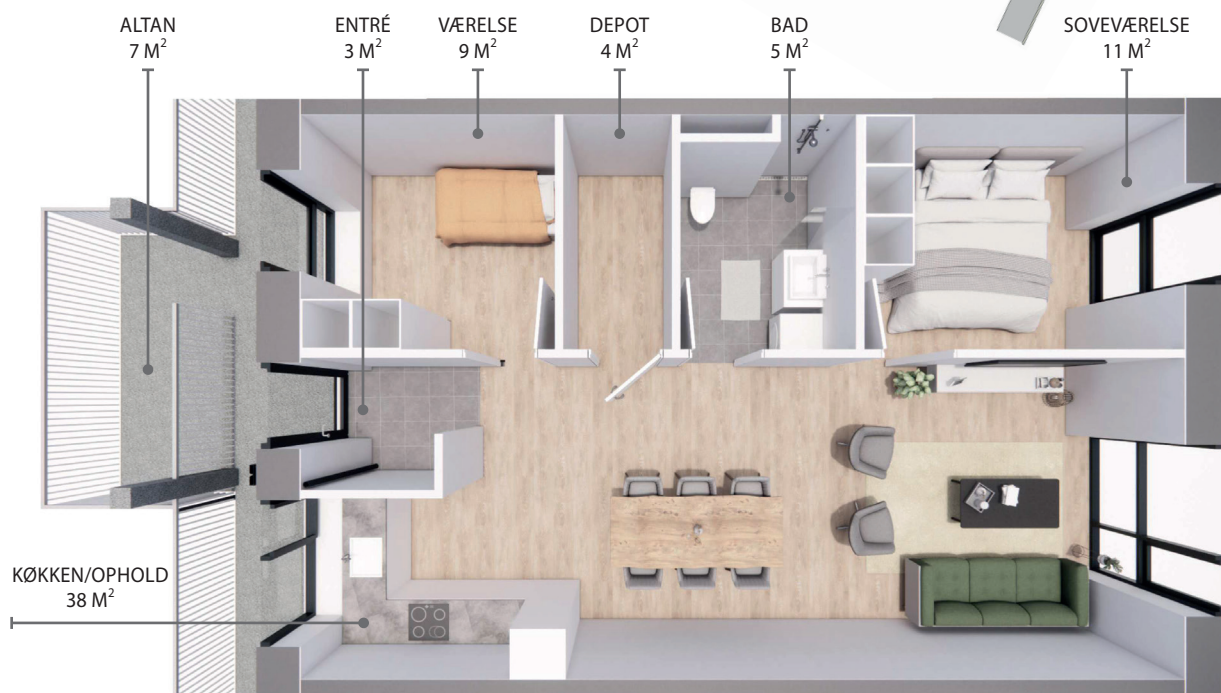
Areal 84,1 m²
 Værelser: 3





PLANTEGNING LEJLIGHED L5 STUEN - 4. SAL:

Areal 89,8 m²
Værelser: 3





HOS OS
FÅR DU MEGET MERE END EN BOLIG.
DU FÅR ET HJEM MED LIVSKVALITET!



Boligselskabet Nordjylland . Arsenalvej 20 . 9800 Hjørring . Tlf. 9892 6333 . www.bonord.dk